

Legenda:

- Punkty zasilania instalacji
- Instalacja wody ciepłej
- Instalacja wody zimnej
- Instalacja kanalizacji grawitacyjnej
- Istniejąca instalacja kanalizacji
- Pion kanalizacyjny zejście w dół
- Pion kanalizacyjny podejście do góry
- Wpust podłogowy
- Pion kanalizacji sanitarnej-istniejący
- Pion wody bytowej-istniejący
- Zakres opracowania

Odbrowadzenie do separatora tłuszczów

Podłączenie do istniejącej instalacji kanalizacji

UPS USŁUGI PROJEKTOWE STANISŁAW ŚLIWKA
 07-200 WYSZKÓW UL. KOPERNIKA 4
 NIP: 762-123-49-48 REGON: 550482668
 TEL: 029 742 76 30 KOM: 606 446 962

OBIEKT PROJEKT ADAPTACJI, REMONTU
 POMIESZCZEŃ STOŁÓWKI I KUCHNI WRAZ Z
 WYPOSAŻENIEM W SZKOLE PODSTAWOWEJ

ADRES OBRĘB 0004 CHOSZCZOWE
 DZ. NR. 277 ADELIN GM. ZABRODZIE

INWESTOR GMINA ZABRODZIE
 UL. W. REYMONTA 51, 07-230 ZABRODZIE

TYTUŁ RZUT PARTERU-wod-kan

BRANŻA/ FAZA PROJEKTU
 INSTALACJE SANITARNE

DATA IV 2019

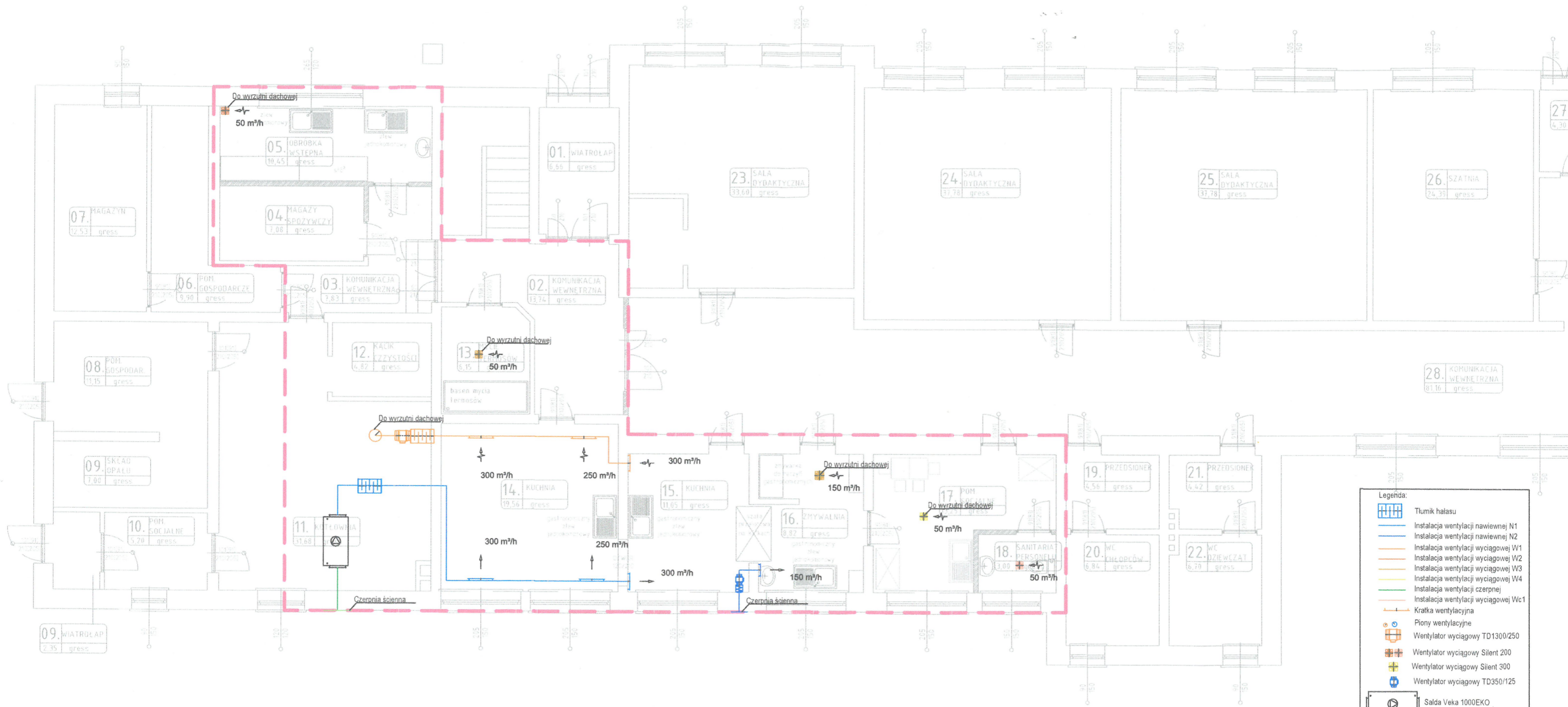
SKALA 1 : 100

NR RYS 1/1

PROJEKTOWAŁ MARCIN TOFEL

NR UPN./SPECJAL. MAZ043B/PWCS-1

Spec. Instalacji Sanitarnej



- Legenda:
- Tłumik hałasu
 - Instalacja wentylacji nawiewnej N1
 - Instalacja wentylacji nawiewnej N2
 - Instalacja wentylacji wyciągowej W1
 - Instalacja wentylacji wyciągowej W2
 - Instalacja wentylacji wyciągowej W3
 - Instalacja wentylacji wyciągowej W4
 - Instalacja wentylacji czerpnej
 - Instalacja wentylacji wyciągowej Wc1
 - Kratka wentylacyjna
 - Piony wentylacyjne
 - Wentylator wyciągowy TD1300/250
 - Wentylator wyciągowy Silent 200
 - Wentylator wyciągowy Silent 300
 - Wentylator wyciągowy TD350/125
 - Saldy Veka 1000EKO
 - Zakres opracowania

USŁUGI PROJEKTOWE STANISŁAW SŁIWKI
 07-200 WYSZKÓW UL. KOPERNIKA 4
 NIP: 782-123-49-48 REGON: 550482668
 TEL: 029 742 76 30 KOM: 606 446 962

OBIEKT: **PROJEKT ADAPTACJI, REMONTU POMIESZCZEŃ STOŁÓWKI I KUCHNI WRAZ Z WYPOSAŻENIEM W SZKOLE PODSTAWOWEJ**
 ADRES: **OBRĘB 0004 CHOSZCZOWE DZ. NR. 277 ADELIN GM. ZABRODZIE**

INWESTOR: **GMINA ZABRODZIE UL. W. REYMONTA 51, 07-230 ZABRODZIE**

TYTUŁ: **RZUT PARTERU-wentylacja**

BRANŻA/ FAZA PROJEKTU: **INSTALACJE SANITARNE**

DATA: **IV 2019** SKALA: **1 : 100** NR RYS: **IS2**

PROJEKTOWAŁ: **MARCIN TOFEL** NR UPN./SPECJAL.: **MAZ/0439/FWOS/12**

Spec. Instalacje Sanitarne