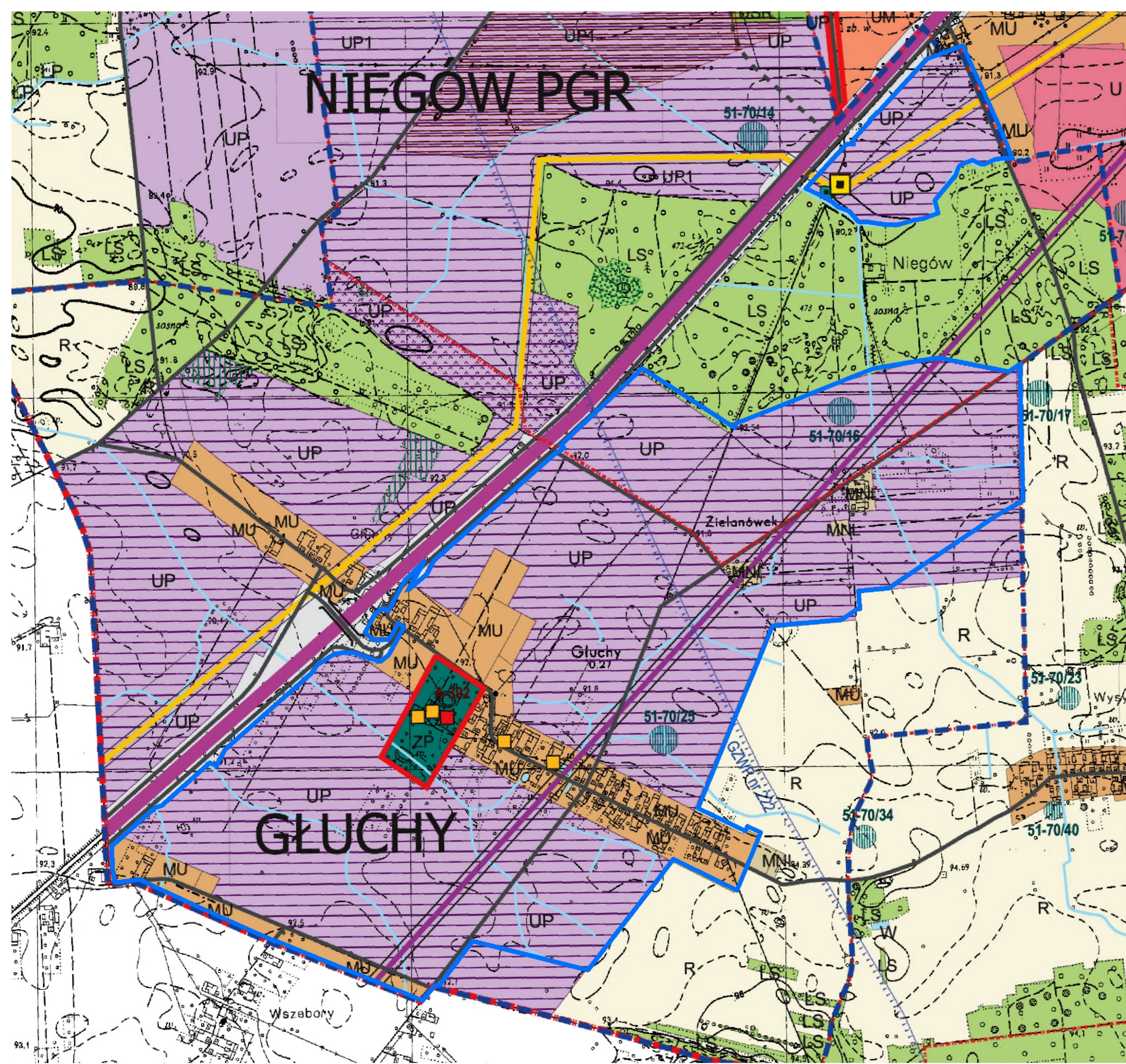


Wyrys ze Studium uwarunkowań i kierunków zagospodarowania przestrzennego Gminy Zabrodzie



granicę obszaru objętego planem

- Oznaczenia:**
- granicę gminy Zabrodzie (obszar objęty studium)
  - granicę obrębów gospodarczych (wsi gminnych)
  - granicę zmiany Studium
  - granicę obszaru objętego planem
- Przeznaczenie terenów:**
- MU - tereny zabudowy mieszkaniowo - usługowej
  - MNL - tereny zabudowy mieszkaniowej jednorodzinnej z dopuszczeniem zabudowy rekreacyjnej i letniskowej
  - UW - tereny zabudowy usługowo - mieszkaniowej
  - U - tereny zabudowy usługowej
  - UP - tereny usługowo - produkcyjne
  - UPI - tereny usługowo - produkcyjne
  - USR - tereny usług sportu i rekreacji
  - R - tereny rolne
  - LS - lasy
  - ZP - tereny zieleni urządzonej
  - W - wody powierzchniowe
- Obiekty, granice stref i obszary chronione:**
- lasy ochronne wg decyzji nr DL-1p-0233-10/1035/08 Min. Środowiska z dnia 29.08.2008 r
  - obszary wpisane do rejestru Wojewódzkiego Konserwatora Zabytków
  - obiekty wpisane do rejestru Wojewódzkiego Konserwatora Zabytków
  - obiekty zabytkowe wpisane w Gminnej Ewidencji Zabytków
  - stanowiska archeologiczne
- Systemy komunikacji i infrastruktura techniczna:**
- droga krajowa S-8
  - ważniejsze drogi gminne - istniejące
  - drogi gminne - projektowane
  - władukt
  - linia elektroenergetyczna 110 kV wraz z pasem technologicznym
  - gazociąg wysokiego ciśnienia wraz ze strefą ochronną
  - stacja redukcyjno - pomiarowa I st.
- Inne obszary:**
- zasieg głównego zbiornika wód podziemnych nr 222 Dolina Śródkowej Wisły
  - obszary wymagające zmiany przeznaczenia gruntów rolnych na cele nierolnicze, dla których gmina zamierza sporządzić plan miejscowy
  - obszary wymagające zmiany przeznaczenia gruntów leśnych na cele nieleśne, dla których gmina zamierza sporządzić plan miejscowy
  - obszar rozmieszczenia obiektów handlowych o powierzchni sprzedaży powyżej 2000m<sup>2</sup>, dla których obowiązkowe jest sporządzenie planów miejscowych
  - obszary rozmieszczenia wielostopniowych urządzeń wytwarzających energię z odnawialnych źródeł energii o mocy zainstalowanej większej niż 500 kW

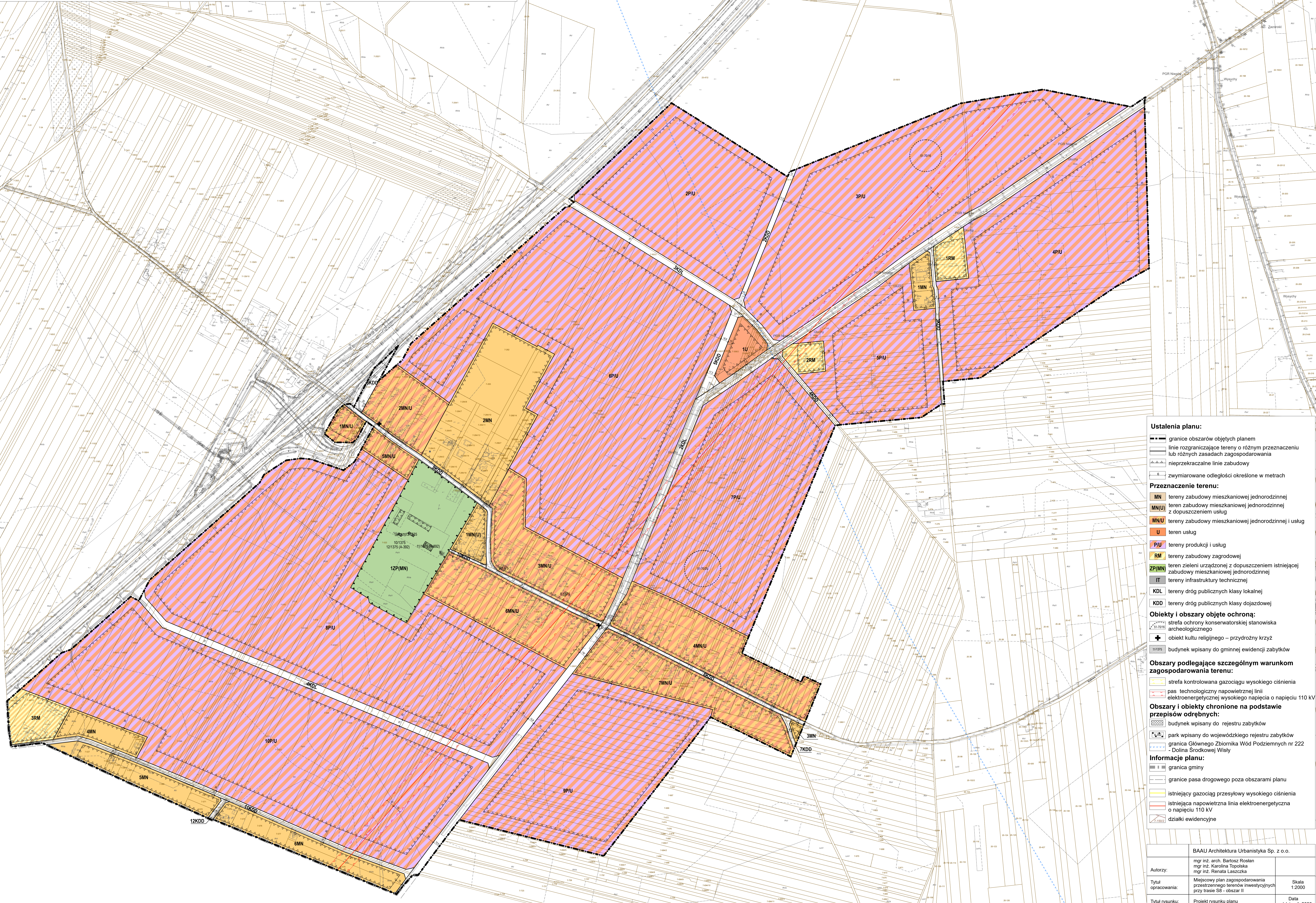
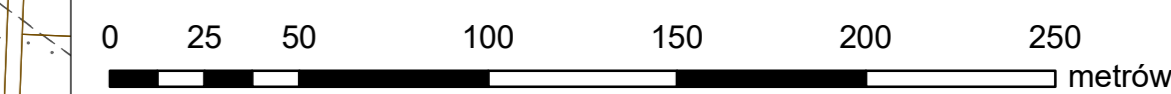
Miejscowy plan zagospodarowania przestrzennego terenów inwestycyjnych przy trasie S8 - obszar II

Projekt rysunku planu

Załącznik Nr 1 do Uchwały Nr .....  
Rady Gminy Zabrodzie z dnia .....

Skala 1:2000

układ współrzędnych 2000 strefa VII



Ustalenia planu:

- granicę obszarów objętych planem
  - linie rozgraniczające tereny o różnym przeznaczeniu lub różnych zasadach zagospodarowania
  - nieprzekraczalne linie zabudowy
  - zwymerowane odległości określone w metrach
- Przeznaczenie terenu:**
- MN - tereny zabudowy mieszkaniowej jednorodzinnej
  - MNU - teren zabudowy mieszkaniowej jednorodzinnej z dopuszczeniem usług
  - MNU - tereny zabudowy mieszkaniowej jednorodzinnej i usług
  - U - teren usług
  - PU - tereny produkcji i usług
  - RM - tereny zabudowy zagrodowej
  - ZP(MN) - teren zieleni urządzonej z dopuszczeniem istniejącej zabudowy mieszkaniowej jednorodzinnej
  - IT - tereny infrastruktury technicznej
  - KDL - tereny dróg publicznych klasy lokalnej
  - KDD - tereny dróg publicznych klasy dojazdowej
- Obiekty i obszary objęte ochroną:**
- strefa ochrony konserwatorskiej stanowiska archeologicznego
  - obiekt kultu religijnego – przydrożny krzyż
  - budynek wpisany do gminnej ewidencji zabytków
- Obszary podlegające szczególnym warunkom zagospodarowania terenu:**
- strefa kontrolowana gazociągu wysokiego ciśnienia
  - pas technologiczny napowietrznej linii elektroenergetycznej wysokiego napięcia o napięciu 110 kV
- Obszary i obiekty chronione na podstawie przepisów odrębnych:**
- budynek wpisany do rejestru zabytków
  - park wpisany do wojewódzkiego rejestru zabytków
  - granicę Głównego Zbiornika Wód Podziemnych nr 222 - Dolina Śródkowej Wisły
- Informacje planu:**
- granicę gminy
  - granicę pasa drogowego poza obszarami planu
  - istniejący gazociąg przesyłowy wysokiego ciśnienia
  - istniejąca napowietrzna linia elektroenergetyczna o napięciu 110 kV
  - działki ewidencyjne

BAAU Architektura Urbanistyka Sp. z o.o.		
mgr inż. arch. Bartosz Roslan mgr inż. Karolina Topolka mgr inż. Renata Ławicka		
Autorzy:	Miejscowy plan zagospodarowania przestrzennego terenów inwestycyjnych przy trasie S8 - obszar II	Skala 1:2000
Tytuł opracowania:	Projekt rysunku planu	Data październik 2023r.