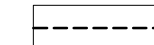
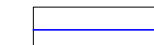



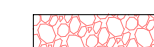
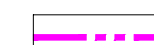
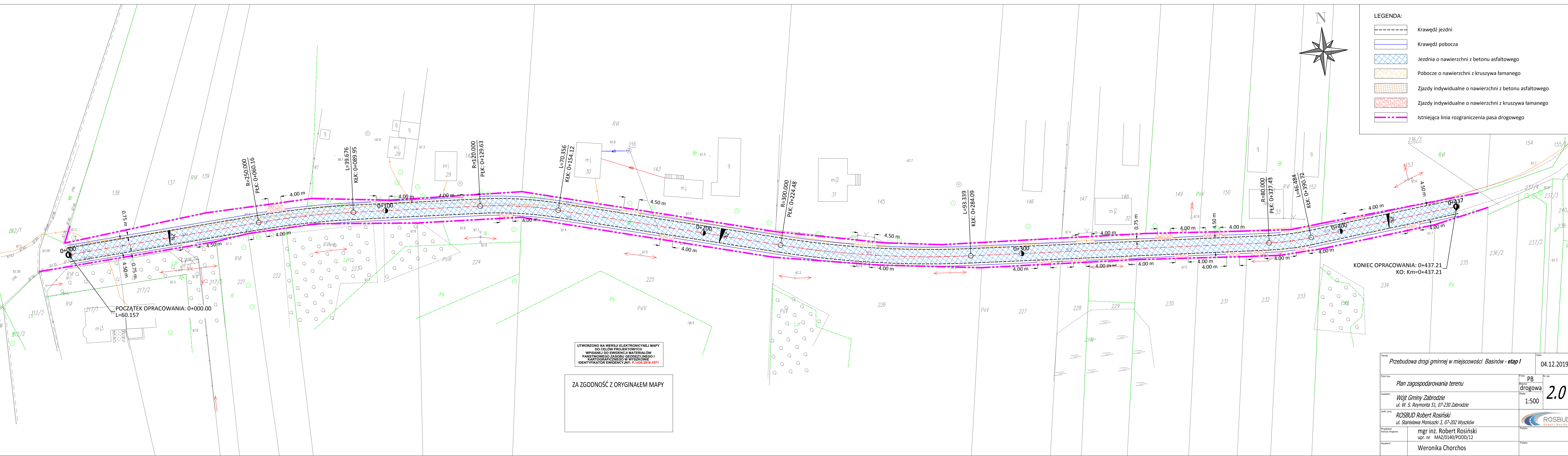
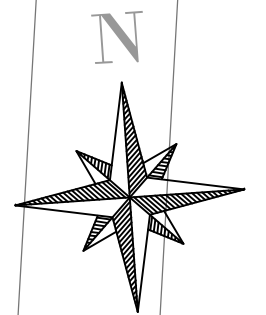


- LEGENDA:**
-  Krawężń jezdni
 -  Krawężń pobocza
 -  Jezdnia o nawierzchni z betonu asfaltowego
 -  Pobocze o nawierzchni z kruszywa łamanego
 -  Zjazdy indywidualne o nawierzchni z betonu asfaltowego
 -  Zjazdy indywidualne o nawierzchni z kruszywa łamanego
 -  Istniejąca linia rozgraniczenia pasa drogowego



UTWORZONO NA WERSJI ELEKTRONICZNEJ MAPY
DO CEŁÓW PROJEKTOWYCH
WPISANEJ DO EWIDENCJI MATERIAŁÓW
PAŃSTWOWEGO ZASOBU GEODEZYJNEGO I
KARTOGRAFICZNEGO W WYSZKÓWIE
IDENTYFIKATOR EWIDENCYJNY: P.1438.2919.1874

ZA ZGODNOŚĆ Z ORYGINAŁEM MAPY

KONIEC OPRACOWANIA: 0+437.21
KO: Km=0+437.21

| | | |
|--|--|---|
| Temat: <i>Przebudowa drogi gminnej w miejscowości Basinów - etap I</i> | | Data: 04.12.2019 |
| Etykieta rys.: <i>Plan zagospodarowania terenu</i> | | Skala: 1:500 |
| Inwestor: <i>Wójt Gminy Zabrodzie ul. W. S. Reymonta 51, 07-230 Zabrodzie</i> | | Skala: 2.0 |
| Autor, projekt: <i>ROSBUD Robert Rosiński ul. Stanisława Moniuszki 3, 07-202 Wyszaków</i> | |  |
| Projektant branża drogowca: | mgr inż. Robert Rosiński upr. nr MAZ/0140/POOD/12 | |
| Asystent: | Weronika Chorchoś | |