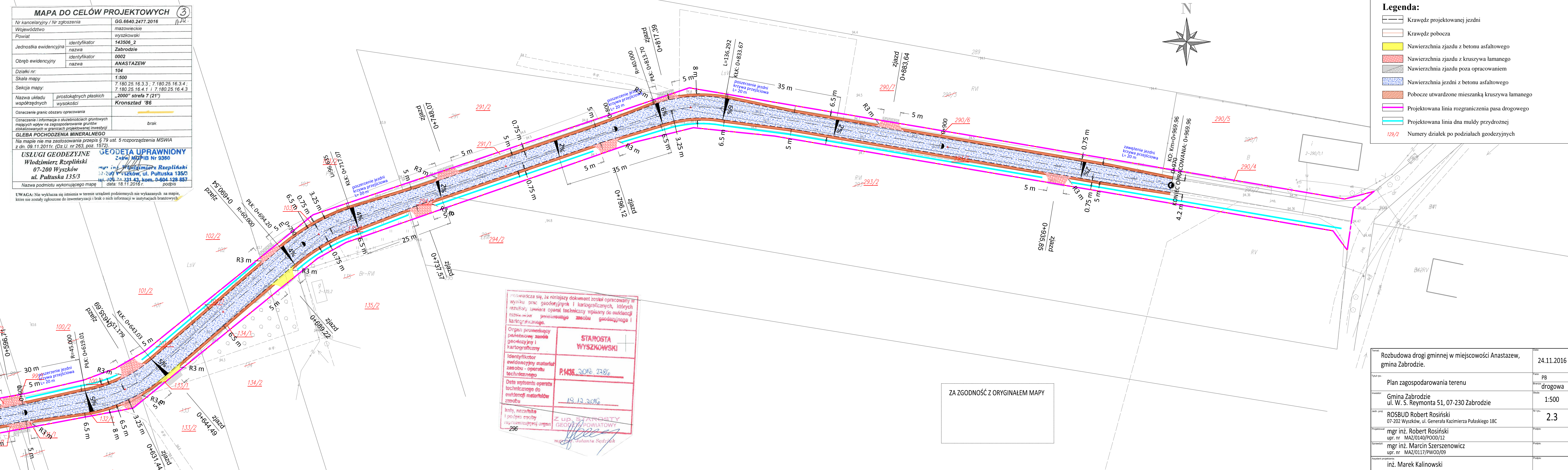


MAPA DO CELÓW PROJEKTOWYCH ③	
Nr kancelaryjny / Nr zgłoszenia	GG.6640.2477.2016
Województwo	mazowieckie
Powiat	wyszkowski
Jednostka ewidencyjna	143506_2
nazwa	Zabrodzie
Obręb ewidencyjny	0002
nazwa	ANASTAZEW
Działki nr:	104
Skala mapy	1:500
Sekcja mapy:	7.180.25.16.3.3; 7.180.25.16.3.4; 7.180.25.16.4.1 i 7.180.25.16.4.3
Nazwa układu współrzędnych	prostokątnych płaskich „2000” strefa 7 (21°)
wysokości	Kronstadt '86
Oznaczenie granic obszaru opracowania	
Oznaczenie i informacja o służebnościach gruntowych mających wpływ na zagospodarowanie gruntów zlokalizowanych w granicach projektowanej inwestycji	brak
GLEBA POCHODZENIA MINERALNEGO	
Na mapie nie ma zastosowania przepis § 79 ust. 5 rozporządzenia MSWiA z dn. 09.11.2011r. (Dz.U. nr 263, poz. 1572).	
USŁUGI GEODEZYJNE GEODETA UPRAWNIONY	
Włodzimierz Rzepliński	
07-200 Wyszków, ul. Pułtуска 135/3	
ul. Pułtуска 135/3	
tel. 074 731 43, kom. 0-604 128 857	
data: 18.11.2016 r.	
Nazwa podmiotu wykonującego mapę	
UWAGA: Nie wyklucza się istnienia w terenie urządzeń podziemnych nie wykazanych na mapie, które nie zostały zgłoszone do inwentaryzacji i brak o nich informacji w instytucjach branżowych.	



Legenda:

	Krawędź projektowanej jezdni
	Krawędź pobocza
	Nawierzchnia zjazdu z betonu asfaltowego
	Nawierzchnia zjazdu z kruszywa łamanego
	Nawierzchnia zjazdu poza opracowaniem
	Nawierzchnia jezdni z betonu asfaltowego
	Pobocze utwardzone mieszanką kruszywa łamanego
	Projektowana linia rozgraniczenia pasa drogowego
	Projektowana linia dna muldy przydrożnej
	129/2 Numery działek po podziałach geodezyjnych

świadczą się, że niniejszy dokument został opracowany w wyniku prac geodezyjnych i kartograficznych, których rezultaty zawiera opisać techniczny wpisany do ewidencji państwowego zasobu geodezyjnego i kartograficznego.	
Organ prowadzący państwową ewidencję zasobu geodezyjnego i kartograficznego	STAROSTA WYSZKOWSKI
Identyfikator ewidencyjny materiału zasobu - operatu technicznego	P.1436.2016.2786
Data wpisania operatu technicznego do ewidencji materiałów zasobu	19.12.2016
Imię, nazwisko i podpis osoby odpowiedzialnej za opracowanie	Z up. STAROSTY GEOD. POWIATOWY <i>M. Jolanta Sedzik</i>
296	

ZA ZGODNOŚĆ Z ORYGINAŁEM MAPY

Temat: Rozbudowa drogi gminnej w miejscowości Anastazew, gmina Zabrodzie.		Data: 24.11.2016
Tytuł rys.: Plan zagospodarowania terenu		Faza: PB
Inwestor: Gmina Zabrodzie ul. W. S. Reymonta 51, 07-230 Zabrodzie		Bransz: drogowa
Jedn. proj.: ROSBUD Robert Rosiński 07-202 Wyszków, ul. Generała Kazimierza Pułtuckiego 18C		Skala: 1:500
Projektował: mgr inż. Robert Rosiński upr. nr MAZ/0140/POOD/12		Nr rys.: 2.3
Sprawdził: mgr inż. Marcin Szerszenowicz upr. nr MAZ/0117/PWOD/09		Podpis:
Audytor projektanta: inż. Marek Kalinowski		Podpis: