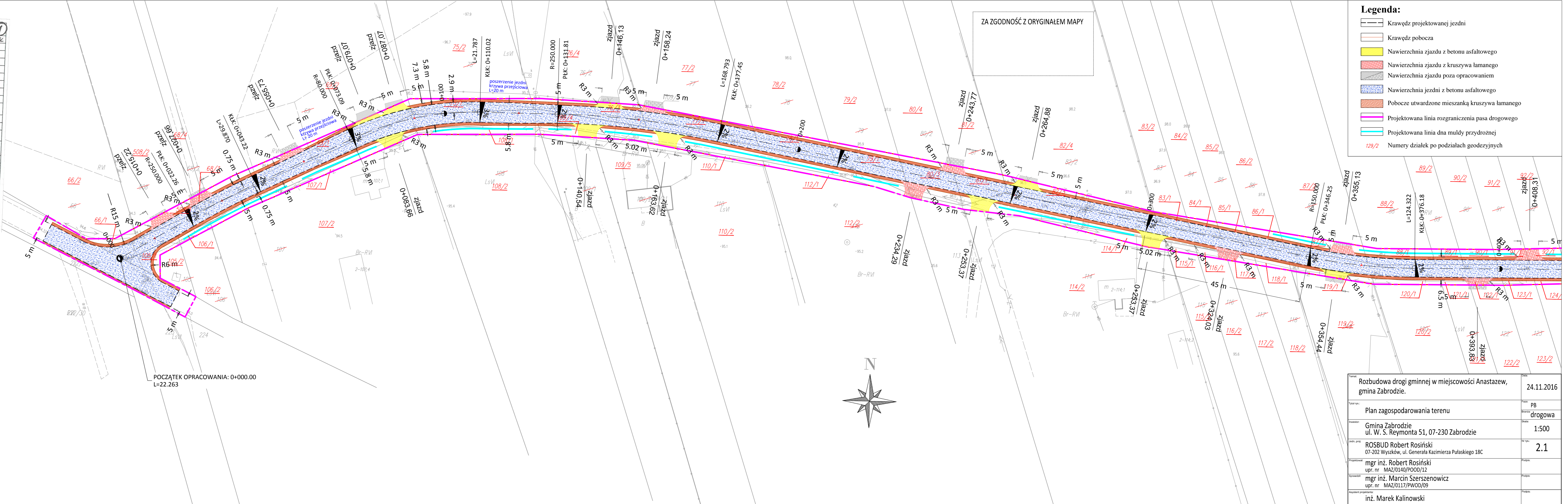


MAPA DO CELÓW PROJEKTOWYCH	
Nr kancelaryjny / Nr zgłoszenia	GG.6640.2477.2016
Województwo	mazowieckie
Powiat	wyszkowski
Jednostka ewidencyjna	identyfikator: 143506_2 nazwa: Zabrodzie
Obwód ewidencyjny	identyfikator: 0002 nazwa: ANASTAZEW
Działki nr.	104
Skala mapy	1:500
Sekcja mapy:	7.180.25.16.3.3 ; 7.180.25.16.3.4 ; 7.180.25.16.4.1 i 7.180.25.16.4.3
Nazwa układu współrzędnych	prostokątnych płaskich „2000” strefa 7 (21°) wysokości: Kronsztad '86
Oznaczenie granic obszaru opracowania	
Oznaczenie i informacja o słabotnościach gruntowych mających wpływ na zagospodarowanie gruntów zlokalizowanych w granicach projektowanej inwestycji	brak
<b>GLEBA POCHODZENIA MINERALNEGO</b>	
Na mapie nie ma zastosowania przepis § 79 ust. 5 rozporządzenia MSWiA z dn. 09.11.2011r. (Dz.U. nr 263, poz. 1572)	
<b>USŁUGI GEODEZYJNE</b>	
mgr inż. Włodzisław Rzepliński 07-200 Wyszków, ul. Pułtuską 135/3 tel. 029 74 231 43, kom. 0-604 128 857	
Nazwa podmiotu wykonującego mapę	data: 18.11.2016 r. podpis
UWAGA: Nie wyklucza się istnienia w terenie urządzeń podziemnych nie wykazanych na mapie, które nie zostały zgłoszone do inwentaryzacji i brak o nich informacji w instytucjach branżowych.	



**Legenda:**

- Krawędź projektowanej jezdni
- Krawędź pobocza
- Nawierzchnia zjazdu z betonu asfaltowego
- Nawierzchnia zjazdu z kruszywa łamanego
- Nawierzchnia zjazdu poza opracowaniem
- Nawierzchnia jezdni z betonu asfaltowego
- Pobocze utwardzone mieszkanką kruszywa łamanego
- Projektowana linia rozgraniczenia pasa drogowego
- Projektowana linia dna muldy przydrożnej
- Numerzy działek po podziałach geodezyjnych

Organ prowadzący pomiarowy zespół geodezyjny i kartograficzny	STAROSTA WYSZKOWSKI
Identyfikator ewidencyjny materiału zasobu - operatu technicznego	P.1436.2018.2486
Data wypisania operatu technicznego do ewidencji materiałów zasobu	13.12.2016
Podpis i nazwisko osoby odpowiedzialnej	ZDUB STAROSTA WYSZKOWSKI

Temat:	Rozbudowa drogi gminnej w miejscowości Anastazew, gmina Zabrodzie.	Data:	24.11.2016
Tytuł rysa:	Plan zagospodarowania terenu	Skala:	PB
Wykonawca:	Gmina Zabrodzie ul. W. S. Reymonta 51, 07-230 Zabrodzie	Skala:	drogowa
Adres, pocz.:	ROSBUD Robert Rosiński 07-202 Wyszków, ul. Generała Kazimierza Pułaskiego 18C	Skala:	1:500
Projektant:	mgr inż. Robert Rosiński upr. nr MAZ/0140/POOD/12	Skala:	2.1
Sprawca:	mgr inż. Marcin Szerszenowicz upr. nr MAZ/0117/PWOD/09	Podpis:	
Asystent projektanta:	inż. Marek Kalinowski	Podpis:	