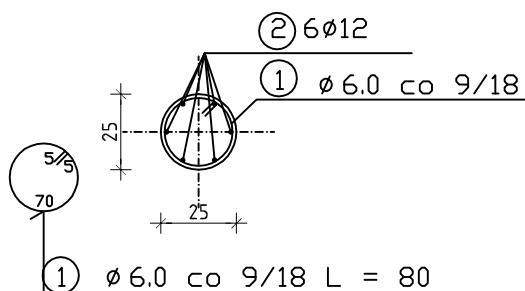


SŁUP poz. S-1  $\varnothing 25$  skala 1:25



		USŁUGI PROJEKTOWE STANISŁAW ŚLIWKA 07-200 WYSZKÓW UL. KOPERNIKA 4 NIP: 762-128-49-48 REGON: 550482668 TEL. 029 742 76 30 KOM. 606 446 962	
OBIEKT <b>BUDYNEK ZESPOŁU SZKOLNO-PRZEDSZKOLNEGO Z ROBOTAMI POLEGAJĄCYMI NA REMONCIE I ADAPTACJI CZĘŚCI POMIESZCZEŃ WRAZ Z WYPOSAŻENIEM POD ŻŁOBEK 10 DZIECI W RAMACH ZADANIA UTWORZENIA GMINNEGO ŻŁOBKA W ADELINIE GMINA ZABRODZIE</b>			
ADRES <b>OBRĘB 0004 CHOSZCZOWE DZ. NR. 277 GM. ZABRODZIE</b>			
INWESTOR <b>GMINA ZABRODZIE</b>			
TYTUŁ <b>RZUT PARTERU</b>			
BRANŻA/ FAZA PROJEKTU <b>KONSTRUKCJA</b>			
DATA <b>XI 2019</b>	SKALA <b>1 : 100</b> <b>1 : 25</b>	NR RYS <b>K/02</b>	
PROJEKTOWAŁ <b>STANISŁAW ŚLIWKA</b>	NR UPN./SPECJAL. AN-III-0073/259/81/80 Spec. Architekt, Konstr.-Bud.		