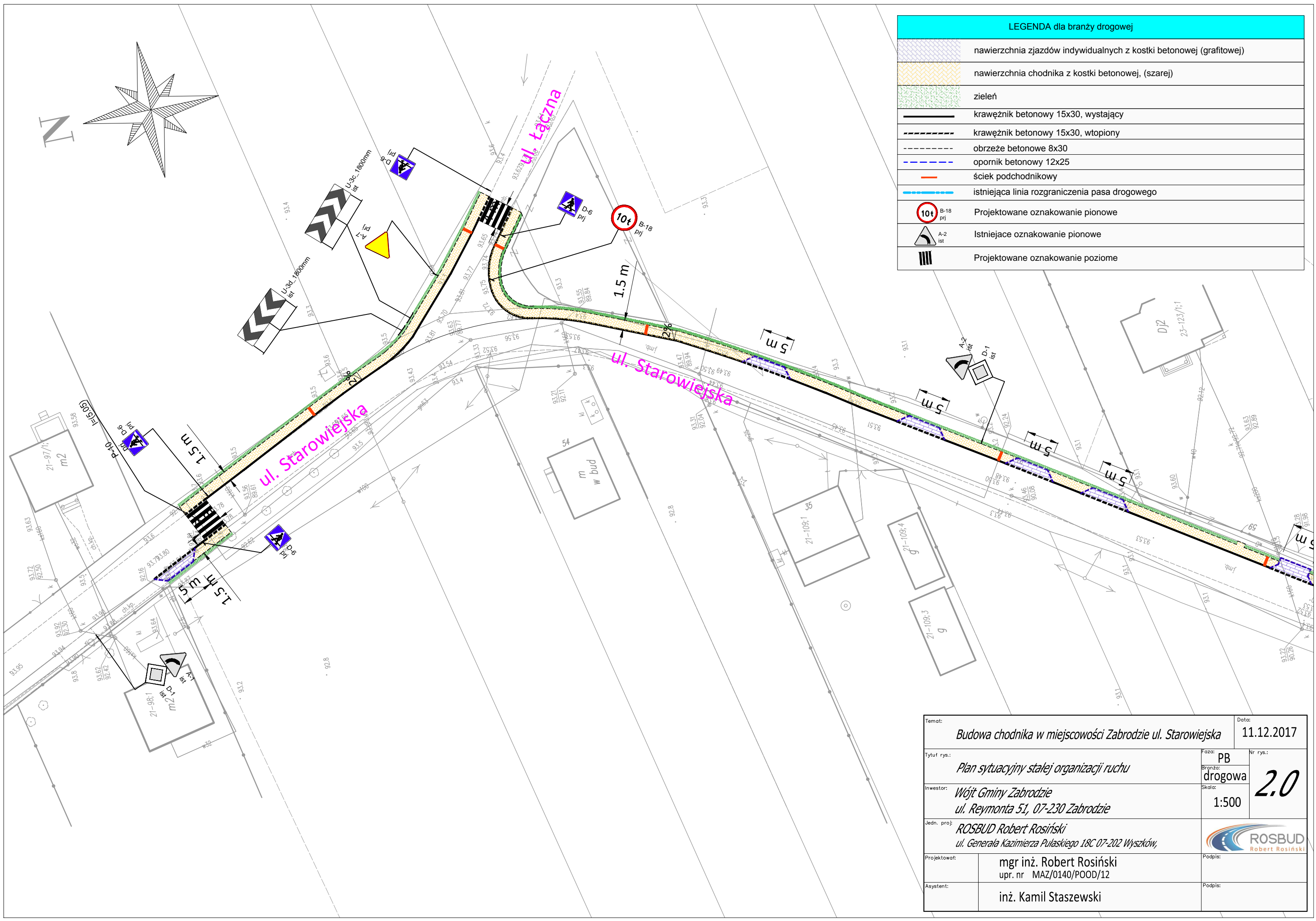


LEGENDA dla branży drogowej	
	nawierzchnia zjazdów indywidualnych z kostki betonowej (grafitowej)
	nawierzchnia chodnika z kostki betonowej, (szarej)
	zielen
	krawężnik betonowy 15x30, wystający
	krawężnik betonowy 15x30, wtopiony
	obrzeże betonowe 8x30
	opornik betonowy 12x25
	ściek podchodnikowy
	istniejąca linia rozgraniczenia pasa drogowego
	Projektowane oznakowanie pionowe
	Istniejące oznakowanie pionowe
	Projektowane oznakowanie poziome



Temat: <i>Budowa chodnika w miejscowości Zabrodzie ul. Starowiejska</i>		Data: 11.12.2017	
Tytuł rys.: <i>Plan sytuacyjny stałej organizacji ruchu</i>		Forma: PB	Nr rys.:
Inwestor: <i>Wójt Gminy Zabrodzie ul. Reymonta 51, 07-230 Zabrodzie</i>		Branża: drogowa	<b>2.0</b>
Jedn. proj.: <i>ROSBUŁ Robert Rosiński ul. Generała Kazimierza Pułaskiego 18C 07-202 Wyszaków,</i>		Skala: 1:500	
Projektował:	mgr inż. Robert Rosiński upr. nr MAZ/0140/POOD/12		Podpis:
Asystent:	inż. Kamil Staszewski		Podpis: