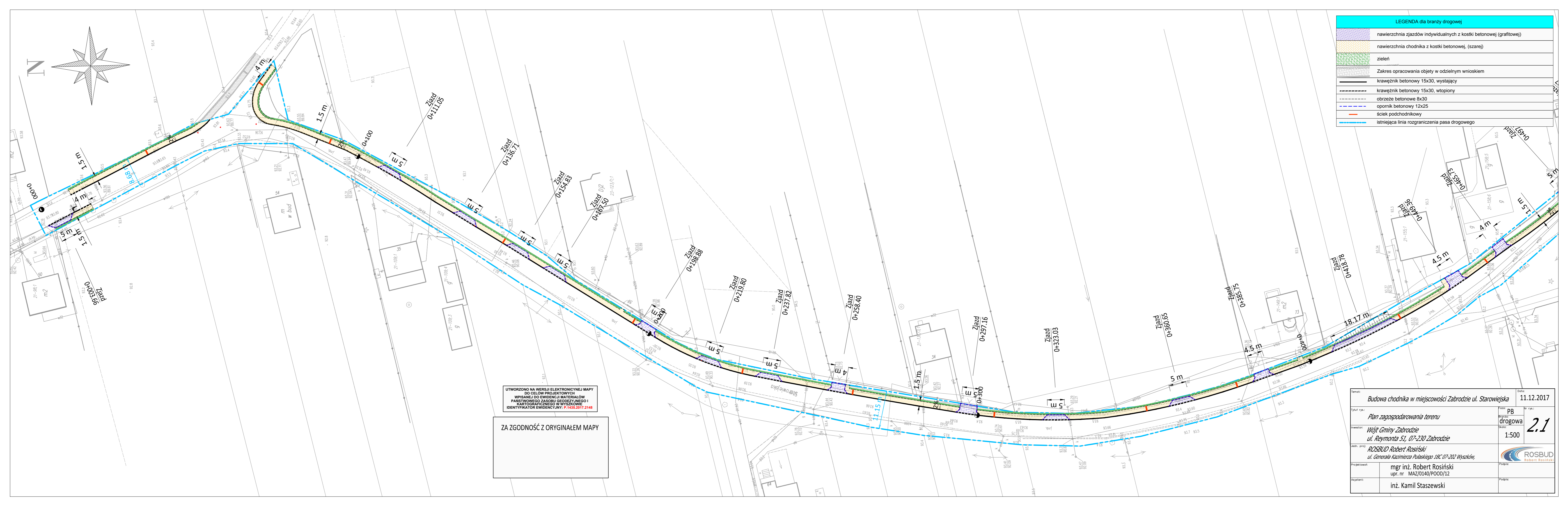


LEGENDA dla branży drogowej	
	nawierzchnia zjazdów indywidualnych z kostki betonowej (grafitowej)
	nawierzchnia chodnika z kostki betonowej, (szarej)
	zieleń
	Zakres opracowania objęty w oddzielnym wnioskiem
	krawężnik betonowy 15x30, wystający
	krawężnik betonowy 15x30, wtopiony
	obrzeże betonowe 8x30
	opornik betonowy 12x25
	ściek podchodnikowy
	istniejąca linia rozgraniczenia pasa drogowego



UTWORZONO NA WERSJI ELEKTRONICZNEJ MAPY DO CELÓW PROJEKTOWYCH
 WPISANEJ DO EWIDENCJI MATERIAŁÓW PAŃSTWOWEGO ZASOBU GEODEZYJNEGO I KARTOGRAFICZNEGO W WYSZKOWIE
 IDENTYFIKATOR EWIDENCYJNY: P.1438.2017.2148

ZA ZGODNOŚĆ Z ORYGINAŁEM MAPY

Temat: Budowa chodnika w miejscowości Zabrodzie ul. Starowiejska		Data: 11.12.2017	
Tytuł rys.: Plan zagospodarowania terenu		rodz.:	PB
Inwestor: Wójt Gminy Zabrodzie ul. Reymonta 51, 07-230 Zabrodzie		branża:	drogowa
Dok. proj.: ROSUBUD Robert Rosiński ul. Generała Kazimierza Pułaskiego 18C 07-202 Wyszków		skala:	1:500
Projektował:	mgr inż. Robert Rosiński upr. nr MAZ/0140/POOD/12	Podpis:	
Asystent:	inż. Kamil Staszewski	Podpis:	

2.1

