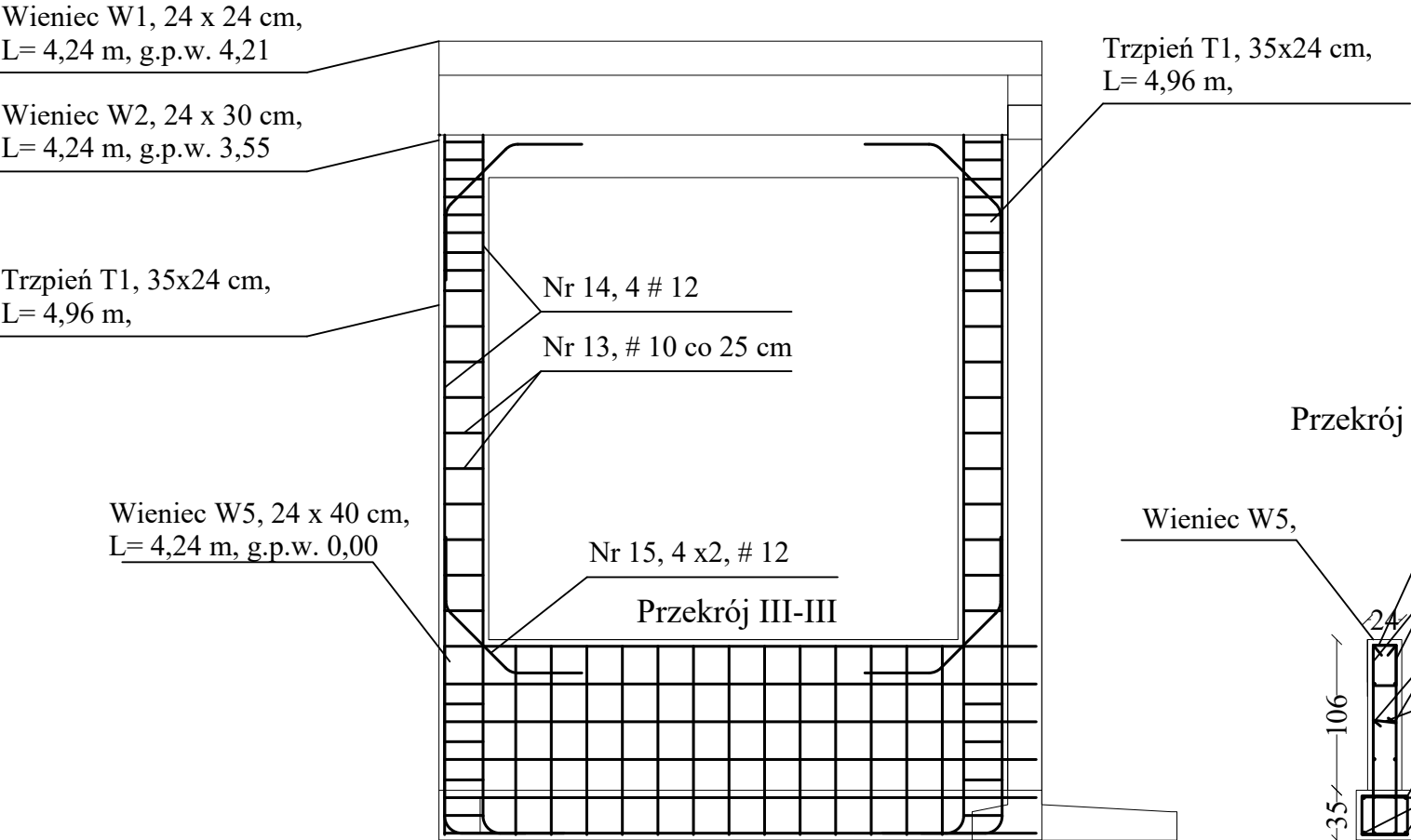
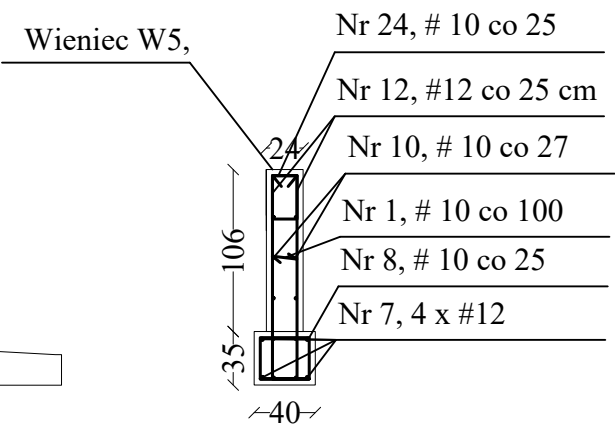


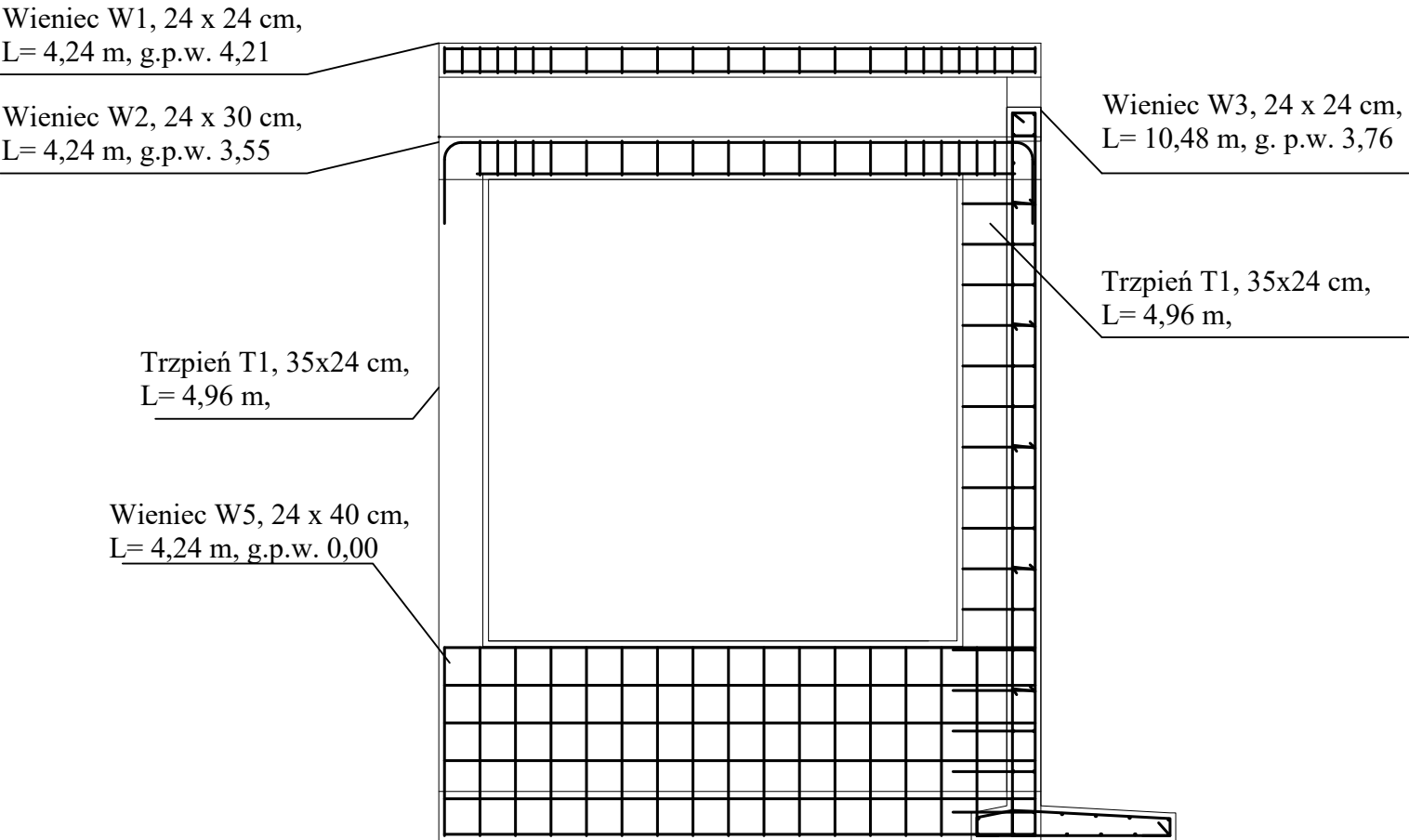
Przekrój IV-IV - zbrojenie trzepieni i ściany fundamentowej



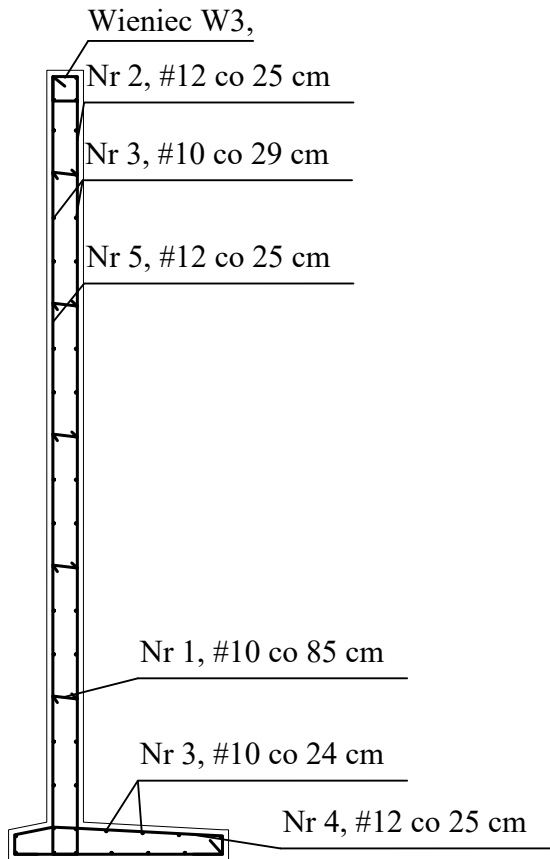
Przekrój III-III




Przekrój IV-IV zbrojenie wieńca W1, W2



Przekrój I-I



UWAGI:
BETON: C30/37, W8
CHUDY BETON: - C8/10
STAL: - pręty główne: # A-IIIN (RB500W)
 - strzemiona: # A-IIIN (RB500W)
Wymiary prętów podano po zewnętrznej
Klasa ekspozycji: XC2, wodoszczelność W8
Otulenie zbrojenia cmin=40mm,
Długość zakotwienia i średnice gięcia prętów zgodnie z
normą PN -EN 1992-1-1:2008
Poziom posadowienia fundamentów projektowanych na
rzednej -1,41 m od projektowanego poziomu 0,00
Instalacje wg proj. branżowych
Fundamenty projektowane posadowić na gruncie rodzimym
po usunięciu nasypów niebudowlanych,
Ewentualną wymianę gruntu wykonać poprzez wykonanie
nasypu budowlanego z piasku min. średniego
zagęszczonego warstwami do Is=0,97 lub poprzez
uzupełnienie wybranego gruntu chudym betonem kl.B10

<div></div> <div><div>BIURO PROJEKTÓW I REALIZACJI INWESTYCJI</div><div>PROSKOL</div><div>LUKASZ SKOLIMOWSKI</div><div>UL. TOPOŁOWA 132, 08-110 SIEDLCE</div><div>tel. 507 429 042, biuro@proskol.pl</div></div>		
INWESTOR: <div>Gmina Zabrodzie</div> <div>Ul. Wł. St. Reymonta 51</div> <div>07-230 Zabrodzie</div>		
OPRACOWANIE: PROJEKT BUDOWLANY Modernizacja oczyszczalni ścieków w Zabrodziu polegającej na: przebudowie i rozbudowie budynku socjalno-technicznego, przebudowie i rozbudowie punktu zlewnego ścieków dowożonych, budowie utwardzeń terenu, budowie dwóch zbiorników uśredniających ścieków dowożonych o łącznej pojemności użytkowej do 50m3, przebudowie zbiornika osadu, likwidacji istniejącego zbiornika uśredniającego ścieków dowożonych wraz przebudową i rozbudową połączeń międzyobiektowych sanitarnych i elektrycznych na terenie oczyszczalni ścieków w m. Zabrodzie na części działki nr ewid. 35/1 oraz na działce nr ew. 35/5 obręb 0021-Zabrodzie.		
FAZA PROJEKTU:	P.B	BRANŻA: <div>Budowlana</div>
LOKALIZACJA: gm. Zabrodzie m. Zabrodzie, Jednostka ewidencyjna :143506_2 Zabrodzie, Obręb : 21 Zabrodzie, działki nr: 35/1, 35/5		
RYSUNEK: <div>PROJEKT - ZBROJENIE ŚCIAN ŻELBETOWYCH</div>		
SKALA:	1:50	DATA: <div>07.2019</div>
		RYS. <div>9</div>
ZESPÓŁ PROJEKTOWY:		
projektant - branża konstrukcyjno- budowlana: mgr inż. Anna Burtas nr. upr. MAZ/0565/PWOK/13		
sprawdzający - branża konstrukcyjna mgr inż. Czesław Sprycha nr. upr. 4/69		